

# Inspiron 20

3000 Series

## Quick Start Guide

Panduan Pengaktifan Cepat

Hızlı Başlangıç Kılavuzu

Hướng dẫn khởi động nhanh

دليل البدء السريع



### 1 Set up the stand

Siapkan dudukan | Ayağı kurma

لإعداد الحامل | إعداد الحامل

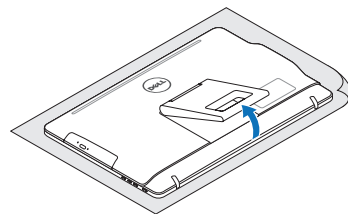
#### Easel stand

Tiang sandaran

Ayaklı stand

Đế giá đỡ

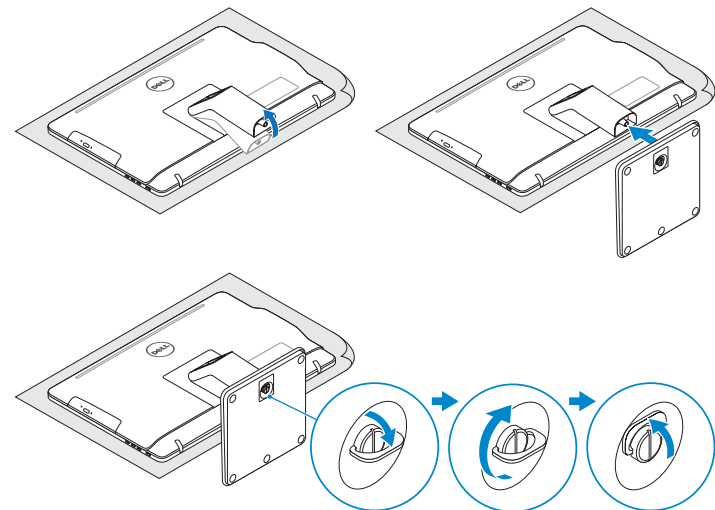
حامل المعروضات



#### Pedestal stand

Tiang alas | Sabit stand

Đế bệ đứng | حامل قاعدة التماثيل



### 2 Set up the keyboard and mouse

Penataan keyboard dan mouse

Klavye ve fareyi ayarlayın

إعداد لوحة المفاتيح والماوس

إعداد لوحة المفاتيح والماوس

See the documentation that shipped with the keyboard and mouse.

Lihat dokumentasi yang dikirimkan dengan keyboard dan mouse tersebut.

Klavye ve fare ile birlikte gönderilen belgelere bakın.

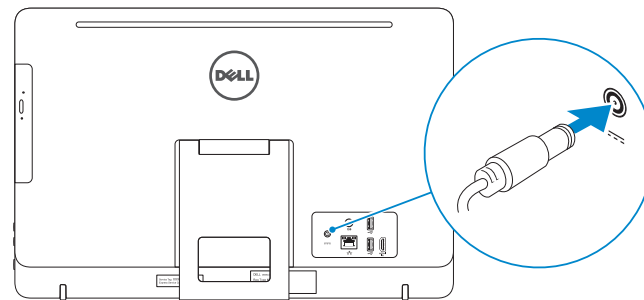
Xem tài liệu đi kèm với bàn phím và chuột.

شاهد المستندات المرفقة بلوحة المفاتيح والماوس.

### 3 Connect the power adapter

Sambungkan adaptor daya | Güç adaptörünü takın

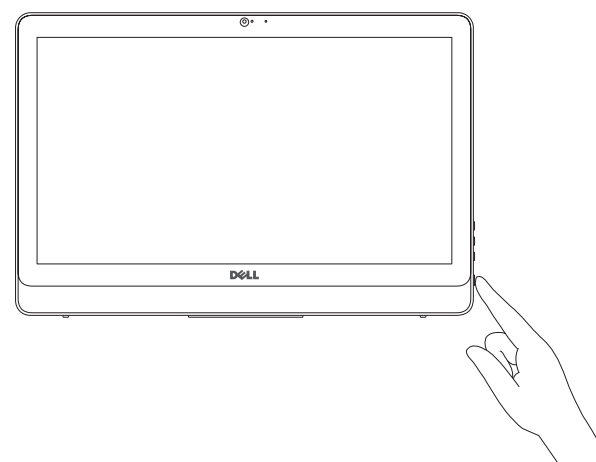
Đầu nối bộ chuyển điện | التوصيل بمهايئ التيار



### 4 Press the power button

Tekan tombol daya | Güç düğmesine basın

بمّ نبت نرورن | اضغط على زر التشغيل



### 5 Finish operating system setup

Menyelesaikan pengaturan sistem operasi

İşletim sistemi kurulumunu tamamlama

Kết thúc thiết lập hệ điều hành

إنهاء إعداد نظام التشغيل

#### Ubuntu

Follow the instructions on the screen to finish setup.

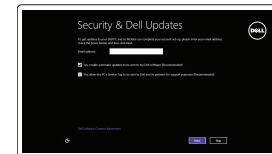
Ikuti petunjuk pada layar untuk menyelesaikan pengaturan.

Kurulumu tamamlamak için ekrandaki talimatları izleyin.

Làm theo các hướng dẫn trên màn hình để hoàn tất việc thiết lập.

اتبع الإرشادات التي تظهر على الشاشة لإنهاء عملية الإعداد.

### Windows



#### Enable security and updates

Aktifkan keamanan dan pembaruan

Güvenlik ve güncelleştirmeleri etkinleştirin

بمّ التنبه بامور و التحدثيات

تمكين الامان والتحديثات



#### Connect to your network

Sambungkan ke jaringan Anda

Ağızınıza bağlanın

كتم نوب و امان و التحدثيات

التوصيل بالشبكة

**NOTE:** If you are connecting to a secured wireless network, enter the password for the wireless network access when prompted.

**CATATAN:** Jika Anda menghubungkan ke jaringan nirkabel aman, masukkan kata sandi untuk akses jaringan nirkabel tersebut saat diminta.

**NOT:** Güvenli bir kablosuz ağa bağlanıyorsanız, sorulduğunda kablosuz ağ erişimi parolasını girin.

**GHI CHÚ:** Nếu bạn đang kết nối với một mạng không dây bảo mật, hãy nhập mật khẩu để truy cập mạng không dây khi được nhắc.

**ملاحظة:** في حالة اتصالك بشبكة لاسلكية مؤمنة، أدخل كلمة المرور لوصول الشبكة اللاسلكية عند مطالبتك.



#### Sign in to your Microsoft account or create a local account

Masuk ke akun Microsoft Anda atau buat akun lokal

Microsoft hesabınıza oturum açın veya yerel bir hesap oluşturun

Đăng nhập vào tài khoản Microsoft của bạn và tạo tài khoản trên máy tính

قم بتسجيل الدخول إلى حساب Microsoft أو قم بإنشاء حساب محلي

#### Product support and manuals

Manual dan dukungan produk

Ürün desteği ve kılavuzlar

دعم المنتج والدلائل

دعم المنتج والدلائل

دعم المنتج والدلائل

دعم المنتج والدلائل

دعم المنتج والدلائل

دعم المنتج والدلائل

دعم المنتج والدلائل

دعم المنتج والدلائل

دعم المنتج والدلائل

دعم المنتج والدلائل

دعم المنتج والدلائل

دعم المنتج والدلائل

دعم المنتج والدلائل

دعم المنتج والدلائل

دعم المنتج والدلائل

دعم المنتج والدلائل

دعم المنتج والدلائل

دعم المنتج والدلائل

دعم المنتج والدلائل

دعم المنتج والدلائل

دعم المنتج والدلائل

دعم المنتج والدلائل

دعم المنتج والدلائل

دعم المنتج والدلائل

دعم المنتج والدلائل

دعم المنتج والدلائل

دعم المنتج والدلائل

دعم المنتج والدلائل

دعم المنتج والدلائل

دعم المنتج والدلائل

دعم المنتج والدلائل

دعم المنتج والدلائل

دعم المنتج والدلائل

دعم المنتج والدلائل

دعم المنتج والدلائل

دعم المنتج والدلائل

Dell.com/support

Dell.com/support/manuals

Dell.com/support/windows

Dell.com/support/linux

Dell.com/contactdell

Dell.com/contactdell

Dell.com/regulatory\_compliance

W15B

W15B003

Inspiron 20-3059

© 2015 Dell Inc.

© 2015 Microsoft Corporation.

© 2015 Canonical Ltd.



0P5P07A00



Printed in China.  
2015-06

## Locate Dell apps in Windows

Mencari Lokasi aplikasi Dell di Windows

Dell uygulamalarınızı Windows'ta bulma

Xác định vị trí các ứng dụng Dell trong Windows

حدد مكان تطبيقات Dell في Windows



### Register your computer

Daftarkan komputer Anda | Bilgisayarınızı kaydettirin

Đăng ký máy tính của bạn | تسجيل الكمبيوتر



### Dell Backup and Recovery

Cadangkan, kembalikan ke kondisi normal, perbaiki, atau pulihkan komputer Anda

Bilgisayarınızda yedekleme, kurtarma, onarma veya geri yükleme yapın

Sao lưu, phục hồi, sửa chữa, hoặc khôi phục lại máy tính của bạn

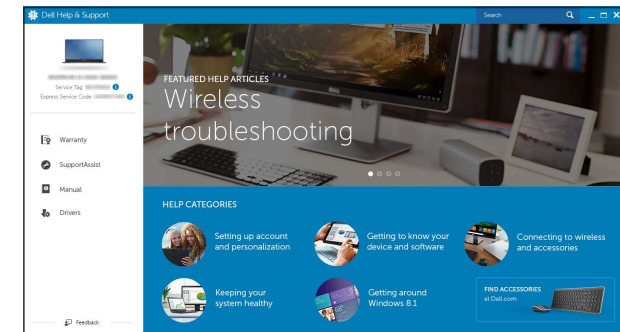
النسخ الاحتياطي أو الاسترداد أو الإصلاح أو الاستعادة للكمبيوتر الخاص بك



### Dell Help & Support

Bantuan & Dukungan Dell | Dell Yardım ve Destek

Trợ giúp & Hỗ trợ Dell | Dell دعم ومساعدة



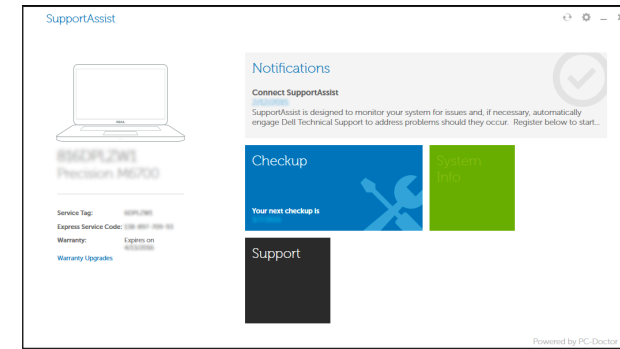
### SupportAssist Check and update your computer

Periksa dan perbarui komputer Anda

Bilgisayarınızı kontrol edin ve güncellemeleri yapın

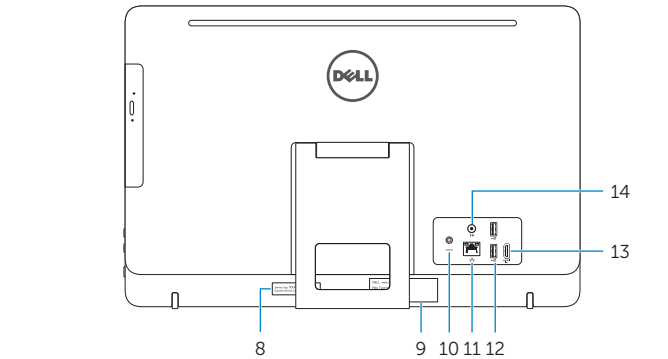
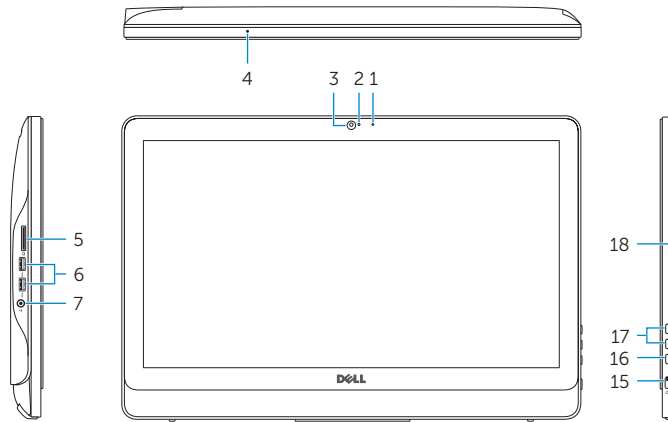
Kiểm tra và cập nhật máy tính của bạn

التحقق من الكمبيوتر الخاص بك وتحديثه



## Features

Fitur | Özellikler | Tính năng | الميزات



1. Microphone (non-touch screen)
2. Camera-status light
3. Camera
4. Microphone (touch screen)
5. Media-card reader
6. USB 3.0 ports (2)
7. Headset port
8. Service Tag label
9. Regulatory label
10. Power-adaptor port
11. Network port
12. USB 2.0 ports (2)
13. HDMI-in port
14. Audio-out port
15. Power button
16. Screen-off button
17. Brightness-control buttons (2)
18. Optical drive (optional)

1. Mikrofon (non layar sentuh)
2. Lampu status kamera
3. Kamera
4. Mikrofon (layar sentuh)
5. Pembaca kartu media
6. Port USB 3.0 (2)
7. Port headset
8. Label Tag Servis
9. Label regulatori
10. Port adaptor daya
11. Port jaringan
12. Port USB 2.0 (2)
13. Port HDMI-in
14. Port Audio-out
15. Tombol daya
16. Tombol mematikan layar
17. Tombol kontrol kecerahan (2)
18. Drive optik (opsional)

1. Mikrofon (dokunmatik olmayan ekran)
2. Kamera durum ışığı
3. Kamera
4. Mikrofon (dokunmatik ekran)
5. Ortam kartı okuyucu
6. USB 3.0 bağlantı noktaları (2)
7. Mikrofonlu kulaklık bağlantı noktası
8. Servis Etiketi
9. Yasal etiket
10. Güç adaptörü bağlantı noktası
11. Ağ bağlantı noktası
12. USB 2.0 bağlantı noktaları (2)
13. HDMI-giriş bağlantı noktası
14. Ses çıkışı bağlantı noktası
15. Güç düğmesi
16. Ekran kapatma düğmesi
17. Parlaklık denetimi düğmeleri (2)
18. Optik sürücü (isteğe bağlı)

1. Micrô (màn hình không cảm ứng)
2. Đèn trạng thái camera
3. Camera
4. Micrô (màn hình cảm ứng)
5. Khe đọc thẻ nhớ
6. Cổng USB 3.0 (2)
7. Cổng tai nghe
8. Nhãn Thẻ bảo trì
9. Nhãn quy định
10. Cổng bộ chuyển đổi nguồn điện
11. Cổng mạng
12. Cổng USB 2.0 (2)
13. Cổng HDMI vào
14. Cổng xuất âm thanh
15. Nút nguồn
16. Nút tắt màn hình
17. Nút điều khiển độ sáng (2)
18. Ổ đĩa quang (tùy chọn)

1. الميكروفون (الشاشات التي لا تعمل باللمس)
2. مصباح حالة الكاميرا
3. كاميرا
4. الميكروفون (الشاشات التي تعمل باللمس)
5. قارئ بطاقات الوسائط
6. منافذ USB 3.0 (2)
7. منفذ سماعة الرأس
8. ملصق رمز الخدمة
9. الملصق التنظيمي
10. منفذ مهايئ التيار
11. منفذ الشبكة
12. منافذ USB 2.0 (2)
13. منفذ HDMI-in
14. منفذ إخراج الصوت
15. زر التشغيل
16. زر إيقاف تشغيل الشاشة
17. أزرار التحكم في السطوع (2)
18. محرك أقراص ضوئية (اختياري)

1. الميكروفون (الشاشات التي لا تعمل باللمس)
2. مصباح حالة الكاميرا
3. كاميرا
4. الميكروفون (الشاشات التي تعمل باللمس)
5. قارئ بطاقات الوسائط
6. منافذ USB 3.0 (2)
7. منفذ سماعة الرأس
8. ملصق رمز الخدمة
9. الملصق التنظيمي
10. منفذ مهايئ التيار
11. منفذ الشبكة
12. منافذ USB 2.0 (2)
13. منفذ HDMI-in
14. منفذ إخراج الصوت
15. زر التشغيل
16. زر إيقاف تشغيل الشاشة
17. أزرار التحكم في السطوع (2)
18. محرك أقراص ضوئية (اختياري)

## Tilt

Miring | Eğim | Xoay nghiêng | مائل

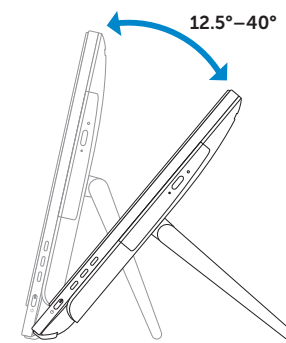
### Easel stand

Tiang sandaran

Ayaklı stand

Đế giá đỡ

حامل المعروضات



### Pedestal stand

Tiang alas | Sabit stand

Đế bệ đứng | حامل قاعدة التماثيل

